

A  
交通の  
うつりかわりを  
調べてみよう

# 名古屋駅のうつりかわり

( ) 月 ( ) 日

( ) 組 ( ) 番 名前 ( )

○今のとむかしの名古屋駅をくらべてみよう



てんじつで  
さがしてみよう

70年ほど前の名古屋駅




てんじつで  
さがしてみよう

40年ほど前の名古屋駅前




てんじつで  
さがしてみよう

げんざいの駅の建物


まとめ




A  
交通の  
うつりかわりを  
調べてみよう

# 自動車と高速道路の うつりかわり

( ) 月 ( ) 日 ( ) 組 ( ) 番 名前 ( )

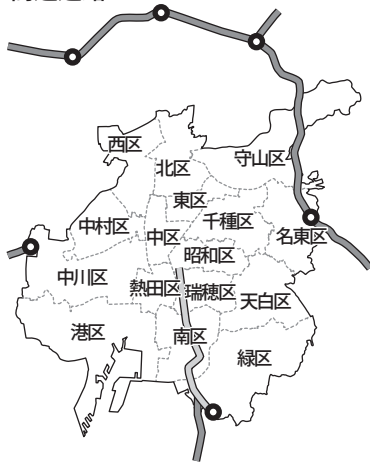
○70年ほど前に、くらしを大きく変えた乗り物をさがしてみよう



てんじつで  
さがしてみよう

○40年ほど前の<sup>こうそくどうろ</sup>高速道路と げんざいの高速道路をくらべてみよう

40年ほど前の高速道路



げんざいの高速道路



— 名古屋高速  
— その他の高速道路

40年ほど前の高速道路

げんざいの高速道路

まとめ



B  
名古屋の  
広がりを  
調べてみよう

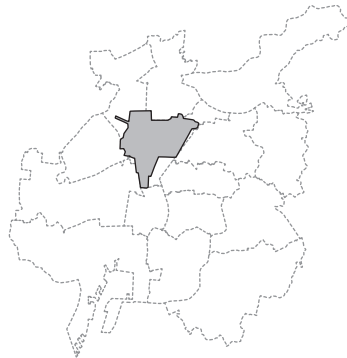
# 広がった名古屋市

( ) 月 ( ) 日 ( ) 組 ( ) 番 名前 ( )

○今のとむかしの名古屋市をくらべてみよう



てんじつで  
さがしてみよう



130年ほど前

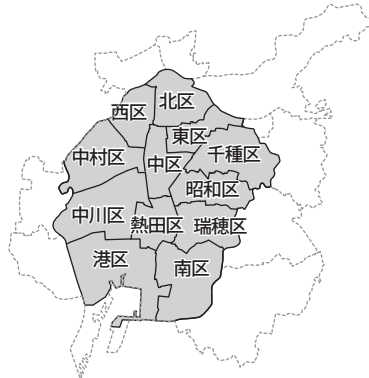
---

---

---



てんじつで  
さがしてみよう



70年ほど前の名古屋市

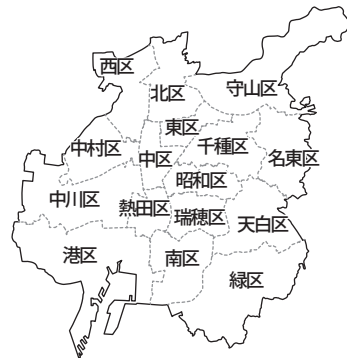
---

---

---



てんじつで  
さがしてみよう



げんざいの名古屋市

---

---

---

まとめ

---

---

---



B  
名古屋の  
広がりを  
調べてみよう

# 図書館のうつりかわり

( ) 月 ( ) 日

( ) 組 ( ) 番 名前 ( )

と しょ かん  
○図書館の数をくらべてみよう



てんじしつで  
さがしてみよう



70年ほど前の図書館

---

---



てんじしつで  
さがしてみよう



40年ほど前の図書館

---

---



てんじしつで  
さがしてみよう



げんざいの図書館

---

---

設立された時代  
■昭和20年代以前 ◆昭和30年代  
●昭和40年代 ▲昭和50年代 ▼平成

まとめ

---



B  
名古屋の  
広がりを  
調べてみよう

# 今と昔の小学生

( ) 月 ( ) 日

( ) 組 ( ) 番 名前 ( )

○今とむかしのむかしの学校のこと、あそび方をくらべてみよう

むかしの学校の様子



てんじつで  
さがしてみよう



てんじつで  
さがしてみよう

Blank box for notes or drawing related to the old school.



今の学校の様子を

絵や文字であらわしてみよう

Blank box for drawing or writing about the current school.

むかしのあそび方



てんじつで  
さがしてみよう



てんじつで  
さがしてみよう

Blank box for notes or drawing related to old playthings.



今のあそび方を

絵や文字であらわしてみよう

Blank box for drawing or writing about current playthings.

まとめ

Blank box for a final summary or conclusion.

C  
なごやの中の  
いろいろな暮らしを  
調べてみよう

# 名古屋港のうつりかわり

( ) 月 ( ) 日

( ) 組 ( ) 番 名前 ( )

○今とむかしの<sup>なごやこう</sup>名古屋港のようすをくらべてみよう。



てんじつで  
さがしてみよう



・70年くらい前の名古屋港




てんじつで  
さがしてみよう



40年くらい前の名古屋港




てんじつで  
さがしてみよう

げんざいの名古屋港


まとめ




C  
なごやの中の  
いろいろな暮らしを  
調べてみよう

# 小高い場所のうつりかわり

( ) 月 ( ) 日

( ) 組 ( ) 番 名前 ( )

○土地が小高い場所（名古屋の東部<sup>とうぶ</sup>）のうつりかわりを調べてみよう。

てんじつで  
さがしてみよう



70年ほど前




てんじつで  
さがしてみよう



40年ほど前




てんじつで  
さがしてみよう



げんざい


まとめ



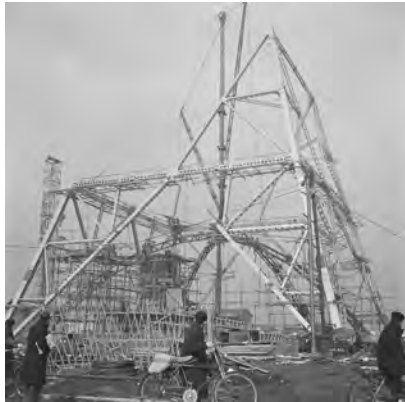

C  
なごやの中の  
いろいろなくらしを  
調べてみよう

# テレビ塔のうつりかわり

( ) 月 ( ) 日

( ) 組 ( ) 番 名前 ( )

○今とむかしのテレビ<sup>とう</sup>塔とまわりのようすをくらべてみよう。



てんじつで  
さがしてみよう

70 年ほど前




てんじつで  
さがしてみよう

40 年ほど前




てんじつで  
さがしてみよう

げんざい


まとめ






D  
道具やくらしの  
うつりかわりを  
調べてみよう

# 電とうのうつりかわり

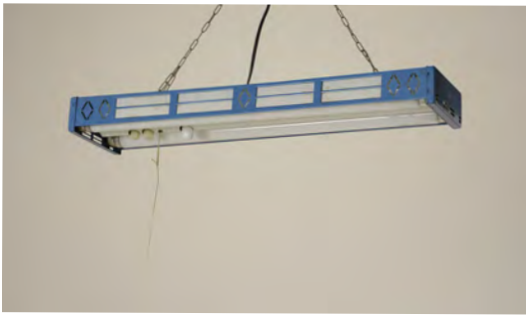
( ) 月 ( ) 日

( ) 組 ( ) 番 名前 ( )

○今とむかしの電とうをくらべてみよう。



てんじつで  
さがしてみよう



てんじつで  
さがしてみよう



てんじつで  
さがしてみよう

70年ほど前の電とう


40年くらい前の電とう


げんざいの電とう


まとめ




D  
道具や暮らしの  
うつりかわりを  
調べてみよう

# せんたくきのうつりかわり

( ) 月 ( ) 日

( ) 組 ( ) 番 名前 ( )

○今とむかしのせんたくきをくらべてみよう。



てんじつで  
さがしてみよう

70年くらい前のせんたくき




てんじつで  
さがしてみよう

40年くらい前のせんたくき




てんじつで  
さがしてみよう

げんざいのせんたくき


まとめ




D  
道具や暮らしの  
うつりかわりを  
調べてみよう

# れいぞうこのうつりかわり

( ) 月 ( ) 日

( ) 組 ( ) 番 名前 ( )

○今とむかしのれいぞうこをくらべてみよう。



てんじつで  
さがしてみよう

70年ほど前




てんじつで  
さがしてみよう

40年ほど前




てんじつで  
さがしてみよう

げんざいのれいぞうこ


まとめ