

THE PATH TO ANGKOR-WAT (NAGOYA) — 1/5

PRESS RELEASE

特別展

アンコール・ワット

THE PATH TO のみち ANGKOR WAT

インドシナに咲く神々の楽園

2016年

4月16日(土) - 6月19日(日) 名古屋市博物館



PRESS RELEASE

名古屋市博物館
Nagoya City Museum

関係各位

2016年2月吉日

名古屋市博物館

特別展『アンコール・ワットへのみち インドシナに咲く神々の楽園』 開催のご案内

行ってみたくなる！密林からよみがえった神秘の王国へ。

9～15世紀に東南アジアのインドシナ半島に栄えたアンコール王朝。その文化は、世界遺産アンコール・ワットをはじめとする、密林に埋もれて発見された驚異的な石造寺院と華麗な石造彫刻に代表されます。8世紀以前の小国乱立の時代からアンコール王朝の成立・繁栄の時代に至るまでの道ゆかりを、神々を造形した彫刻美術を中心にしてたどります。ぜひ、インドシナ半島の密林に埋もれていた謎の王国・アンコール王朝の美術と歴史に触れて、神々の楽園を造り上げた壮大な古代文化に浸ってみてください。

◆展覧会名：アンコール・ワットへのみち インドシナに咲く神々の楽園

◆会 期：2016年4月16日（土）～6月19日（日）

◆開館時間：9時30分～17時（入場は16時30分まで）

◆休 館 日：月曜日・第4火曜日（ただし、5月2日（月）は特別開館）

4/18（月）、/25（月）、/26（火）、5/9（月）、/16（月）、/23（月）、/24（火）、/30（月）、6/6（月）、/13（月）

◆会 場：名古屋市博物館（所在地：名古屋市瑞穂区瑞穂通一丁目27-1）

◆観 覧 料：一般1,300（1,100）円 高大生900（700）円 小中生500（300）円

※（ ）内は前売りおよび20名以上の団体料金。

※前売券は4月15日（金）まで、名古屋市博物館、主要プレイガイド、主なコンビニエンスストア、チケットぴあ（Pコード：767-225）、ローソン・ミニストップのローソンチケット（Lコード：45813）などで販売。

※名古屋市交通局の一日乗車券・ドニチエコきっぷを利用してご来館の方は100円割引。

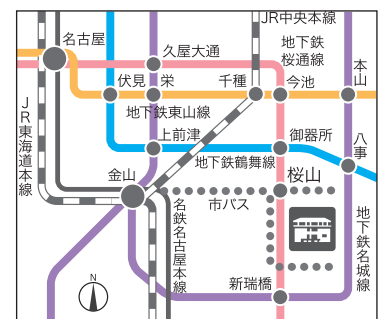
※身体等に障害のある方は手帳の提示により、本人と介護者2人まで当日料金の半額。

※各種割引は重複してご利用いただくことはできません。ご了承ください。

◆主 催：名古屋市博物館・中日新聞社・日本経済新聞社・テレビ愛知

◆後 援：在名古屋カンボジア王国名誉領事館

◆協 力：エイチ・アイ・エス



地下鉄桜通線「桜山」下車、4番出口から徒歩5分。
おでかけはバス・地下鉄で。

詳細は公式ウェブサイトにてご案内。 <http://www.path-to-angkorwat.com/>

〈本展覧会に関するお問い合わせ〉

名古屋市博物館

〒467-0806 名古屋市瑞穂区瑞穂通一丁目27-1 TEL:052-853-2655 FAX:052-853-3636

e-mail: ncm@ray.ocn.ne.jp web: <http://www.museum.city.nagoya.jp/>

◆本展の特色

★ 70 件にのぼる名品ぞろいのアンコール遺跡群の彫刻。

本展の展示件数は 116 件。それらすべてが日本国内での所蔵品ですが、そのうち 70 件を占めるアンコール遺跡群の彫刻は、国内外の博物館でも数少ない名品ぞろいです。なかでも、4 つの顔と 4 本の腕をもち、宇宙を創造した最高神ブラフマー（※）は必見。また、美しく慈愛に満ちた容姿の女神プラジュナーパーラミター（※）、象の頭をもつ富と知恵の神ガネーシャ（※）など、古き時代のロマンと人々の思いを感じさせる、魅力的な彫刻が盛りだくさんです。

★ 密林からよみがえったアンコール王朝の代表的な遺跡と歴史がわかる。

約 600 年間にわたるアンコール王朝の歴史のなかで、歴代の王は数々の壮大なヒンドゥー教・仏教の寺院を建造しました。現在も残る代表的な遺跡を紹介しながら、展示品の彫刻とともに、カンボジアの輝かしい文化を築いたアンコール王朝の歴史をたどっていきます。

★ 展示品だけじゃない！カンボジア文化にふれるイベント開催！

本展は、単なるアンコール王朝の歴史と石造彫刻の展示だけにとどまりません。現在にまで伝わるカンボジア古来の伝統文化にふれ、その雰囲気と魅力を知って、本展をより一層楽しんでいただくためのイベントを用意しています。

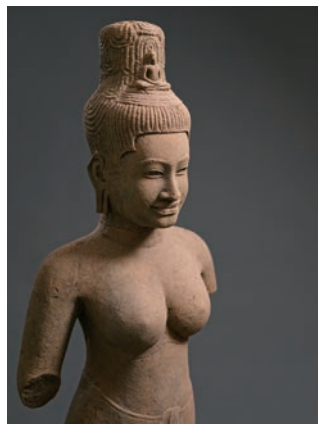
★ 現地に行ってみたくなる。そんな方にチャンス！抽選で旅行券プレゼント！

もともと東南アジアやアンコール・ワットに関心がおありの方、今回の展示とイベント両方を通じて新たに興味をお持ちになった方などなど、本展にお越しくださった方々のために抽選で H.I.S. の旅行券が当たる企画をおこないます。



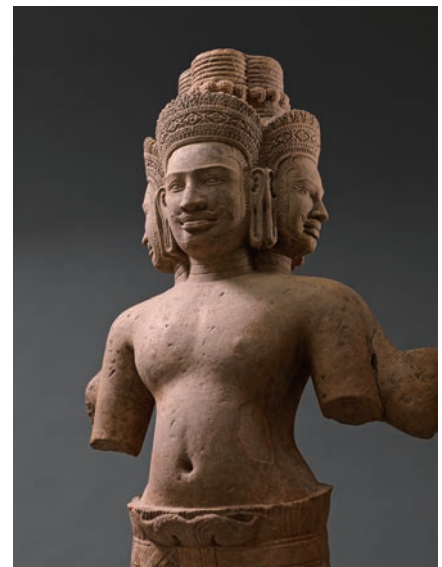
ガネーシャ

プレ・ループ、バンテアイ・スレイ様式
10 世紀後半



プラジュナーパーラミター

バンテアイ・スレイ様式 10 世紀後半



ブラフマー

プレ・ループ様式 10 世紀後半

■担当者情報

名古屋市博物館学芸課（担当：学芸員 藤井康隆）

TEL&FAX：(T) 052-853-2655 (F) 052-853-8400

EMAIL：ncm-gaku@juno.ocn.ne.jp

◆関連イベント

① 記念講演会 《アンコール遺跡を学ぶ》

講師：田畑幸嗣氏（早稲田大学文学学術院 准教授／東南アジア考古学）

◇日時：4月23日（土） 14時～（13時30分開場）

◇会場：名古屋市博物館地下1階 講堂

◇聴講無料・先着220名

※聴講には本展チケットが必要です（観覧済み半券も可）。

※当日12時30分より講演会入場整理券を先着順に配布します（1名様1枚限り）。

② ミュージアム・トーク（3回・各回30分間程度）

◇日程・テーマ

第1回：4月29日（金・祝） 「クメールの初期王朝・扶南国」

第2回：5月14日（土） 「クメール彫刻にみる人々の思い」

第3回：6月4日（土） 「密林から目覚めるアンコール遺跡群」

◇講師：名古屋市博物館学芸員

◇時間：11時～

◇会場：名古屋市博物館1階 展示説明室

◇聴講無料・先着100名

③ 講座《カンボジアの大型影絵劇“スバエク・トム”の魅力》

講師：福富友子氏（東京外国語大学 非常勤講師・カンボジア伝統芸能研究家）

◇日時：5月1日（日） 14時～（13時30分開場）

◇会場：名古屋市博物館1階 展示説明室

◇聴講無料・先着80名

④ 伝統芸能《カンボジア伝統舞踊“アップサラ”》公演

演舞：在名古屋カンボジア留学生協会 CSAN

◇日時：5月3日（火・祝） ①11時～ ②13時～ 各回10分間程度

◇会場：名古屋市博物館1階 エントランス

◇観覧無料

⑤ 講座《カンボジアにおける絹織物：人々の暮らしと布》

講師：朝日由実子氏（日本女子大学人間社会学部 助教・文化人類学・民俗学）

◇日時：5月8日（日）14時～（13時30分開場）

◇会場：名古屋市博物館1階 展示説明室

◇聴講無料・先着80名

広報用 作品画像・読者プレゼントチケット 申請書

名古屋市博物館特別展

《アンコール・ワットへのみち インドシナに咲く神々の楽園》

2016年4月16日（土）～ 6月19日（日）

広報用画像の使用は、特別展「アンコール・ワットへのみち」を紹介する場合に限ります。
 展覧会終了後の広報用画像の使用、および二次利用はお断りします。
 広報用画像を紹介する場合は、展覧会名・会期・会場・作品名・画像クレジット等を必ず記載してください。
 広報用画像のトリミング、変形、部分使用、文字のせを行う場合は事前に当館までお問い合わせの上、承諾が必要となります。
 掲載記事につきましては、原稿および校正稿にて内容の確認をさせていただきますので、下記のお問合せ先までお送りください。

貴社についてお知らせください

貴社名	媒体名
ご住所	
ご担当者名	所属部署
TEL	FAX
E-mail	

ご掲載・放映の予定日が決まっておりますらお知らせください。 年 月 日

【個人情報の取扱いについて】
 ご記入いただきました個人情報は、名古屋市博物館より本展覧会に関する情報発信や連絡などが必要な場合にのみ使用します。許可なく第三者に開示することはありません。

作品画像を1点以上掲載し、本展をご紹介いただける場合、希望する 組 名分
 読者向けチケット(5組10名様分まで)を提供します。希望しない

※掲載媒体を1部納本ください。原則として掲載紙・誌が博物館に到着し、確認させていただいてから発送いたします。

希望される画像の□に✓してください。

※資料名など写真のキャプションは記載のとおり表記してください（改行は適宜行って構いません）

1 □	2 □	3 □	4 □	5 □
				
ブラフマー（プレ・ループ様式／10世紀後半）	ブラフマー（プレ・ループ様式／10世紀後半）	ヴィシヌヌ（フノン・ダ様式／6～7世紀）	ヤクシー（バケン様式／10世紀前半）	ガネーシャ（プレ・ループ、バンテアイ・スレイ様式／10世紀後半）
6 □	7 □	8 □	9 □	10 □
				
ブラジュナーパーラミター（バンテアイ・スレイ様式／10世紀後半）	ナーガの上のブツダ（ハブロン様式／11世紀）	ヴィシヌヌ（アンコール・ワット様式／12世紀）	ロケーシュヴァアラ（バイヨン様式／12世紀末～13世紀初頭）	

お問い合わせ先

名古屋市博物館 学芸課

名古屋市瑞穂区瑞穂通1-27-1 Tel 052-853-2655 / Fax 052-853-8400
 E-mail : ncm-gaku@juno.ocn.ne.jp